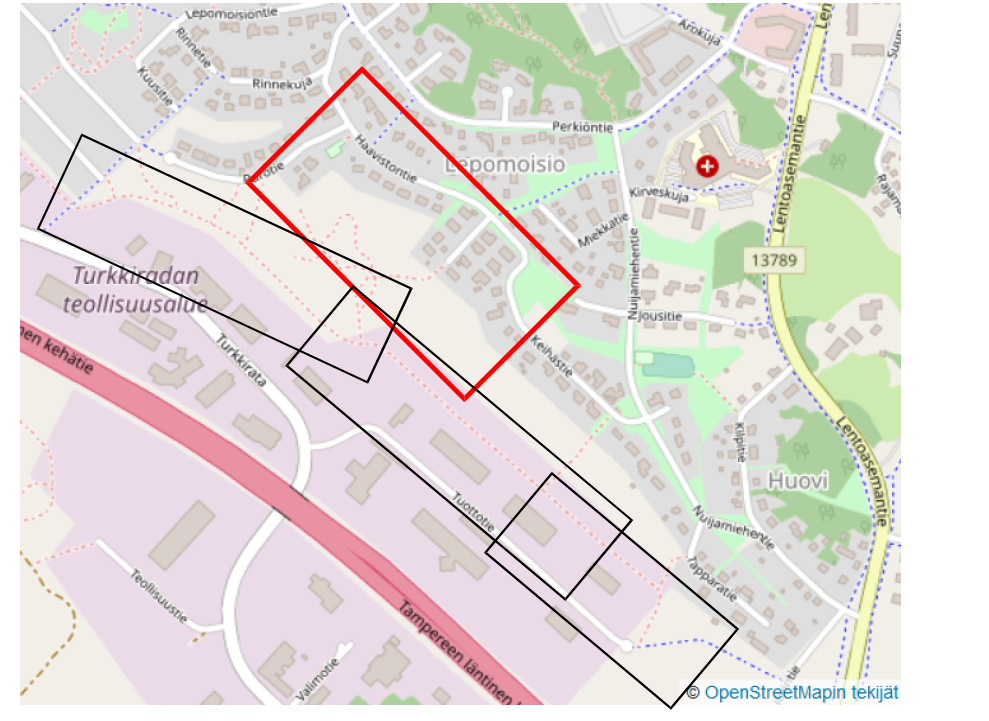


HUOM!
Lähdön PK-828 R2 sulakekoko pienennetään 16 ampeeriin.

- Uusi metallivalaisinylväs, valaisin LED
- Maadoitus CU16, vähintään 25m
- Nykyinen valaisinylväs
- Kaapelijätko
- Nykyinen kaapeli/ilmajohtto
- Uusi kaapeli asennettuna suojaputkeen TEL-75
- Uusi kaapeli asennettuna suojaputkeen TEL-110A
- Uusi kaapeli asennettuna nykyiseen suojaputkeen.



SUUNNITELMAN KOORDINAATTIJÄRJESTELMÄ GK24 JA N2000

RAKENNUSKOHTEEN NIMI JA OSOITE		PVM		SAANK.	MITTAKAAVA
VASAMATIE, VASAMAKUJA		24.5.2019			1:500
OSALINEN		PÄÄTÖS			1:100
OSALINEN	Lepomaisio	KO			
PROJEKTIN	LiCon-AT	hännettynyt 21-23			
SAANK.		02000 myynti			
TARK.		puh. 044 755 1000			
PPU					
Pirkkala				KUNNALLISTEKNIIKKA	SUUNNITTELIJA
				SUUNNITTELIJA	2101.S2