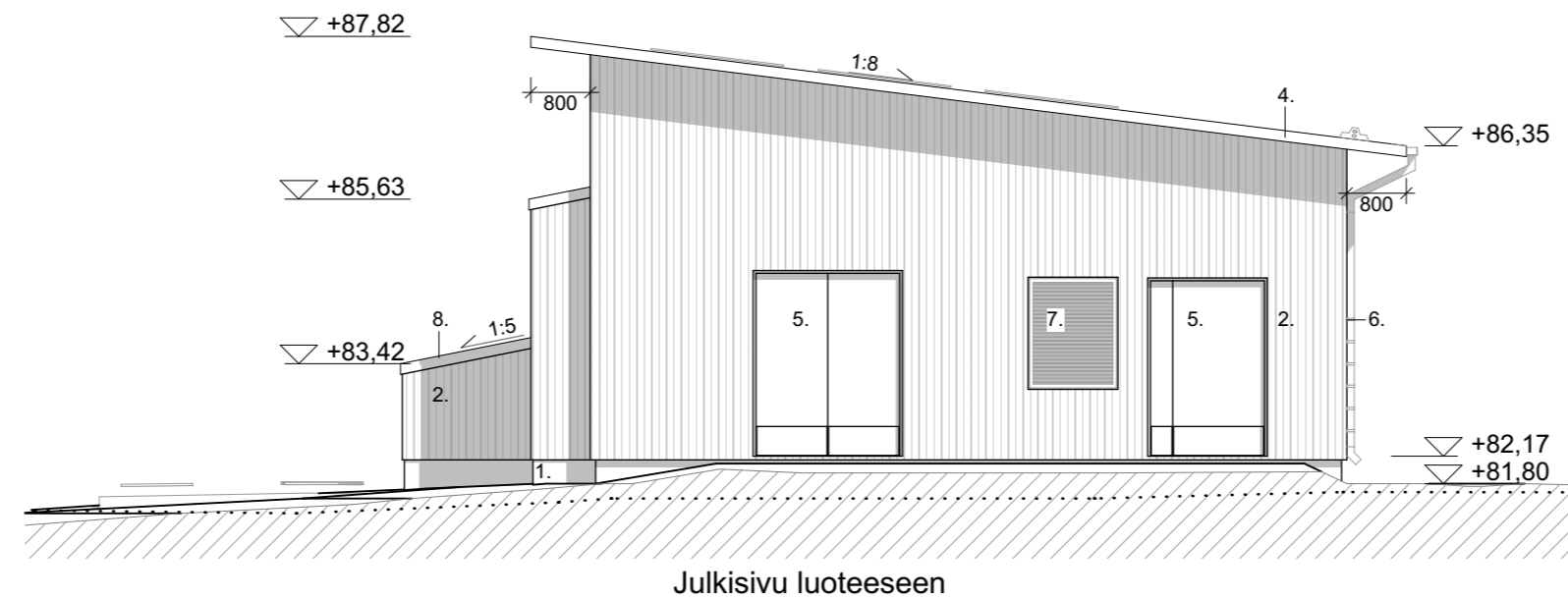
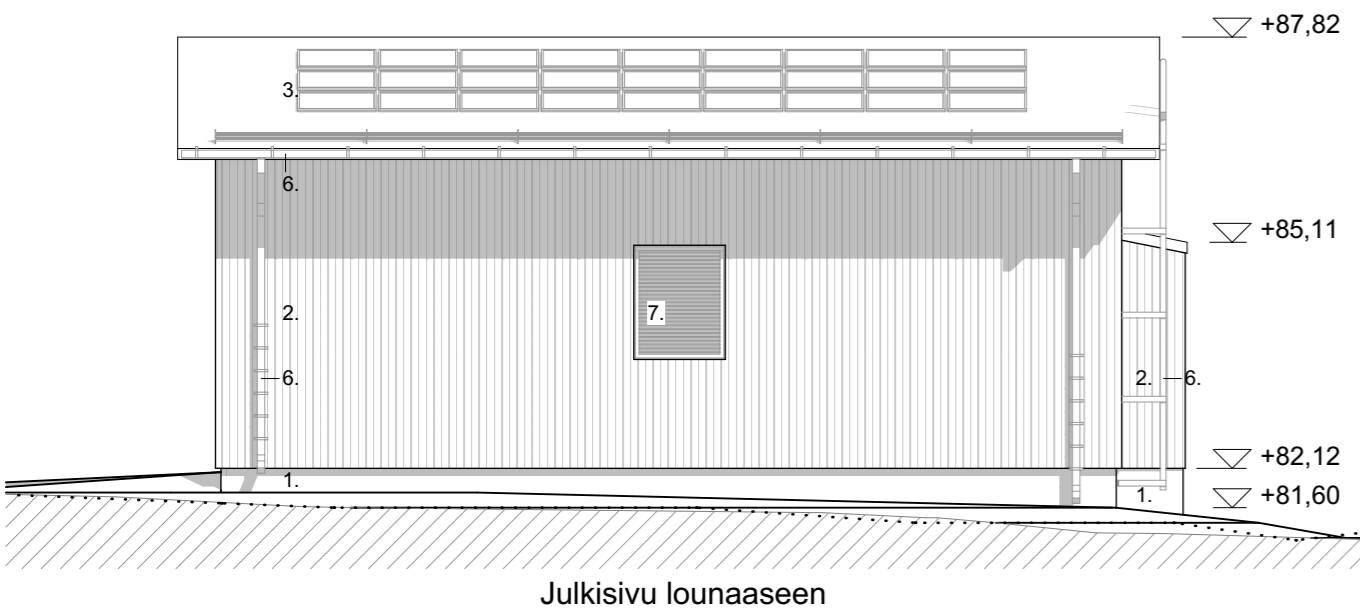
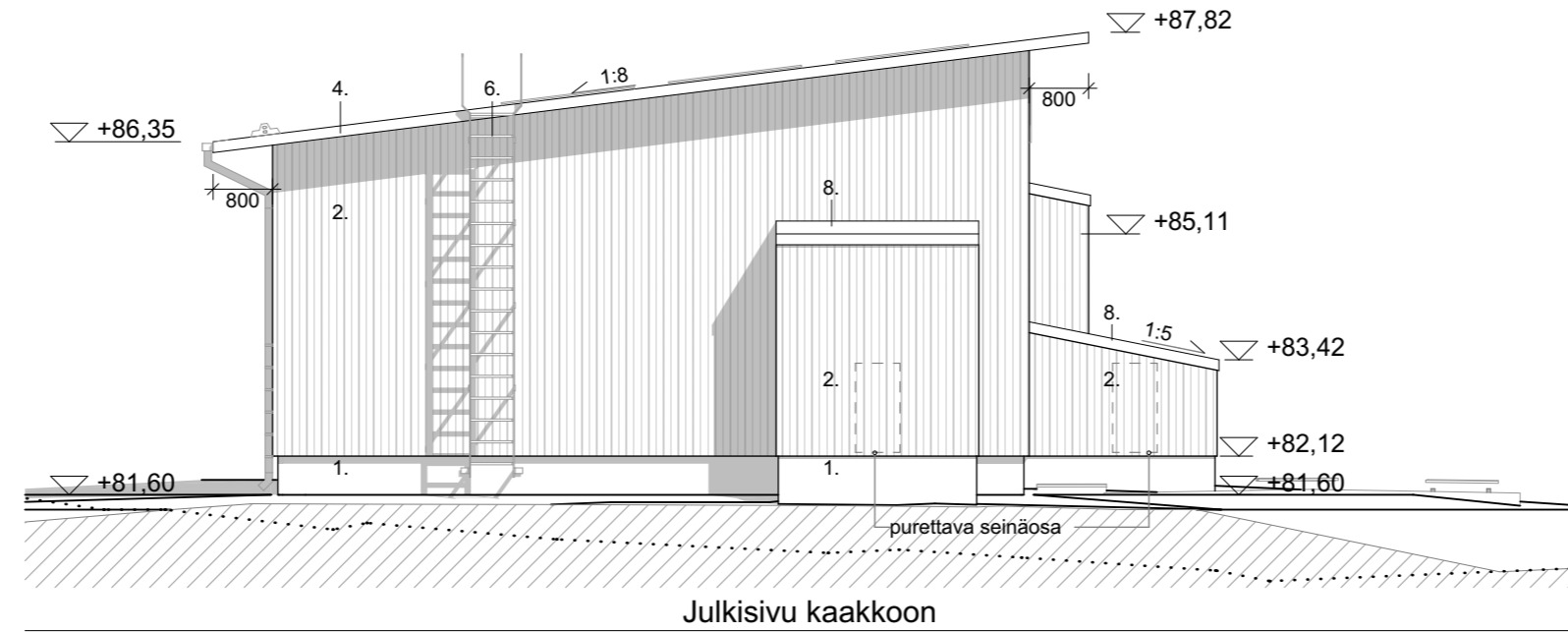
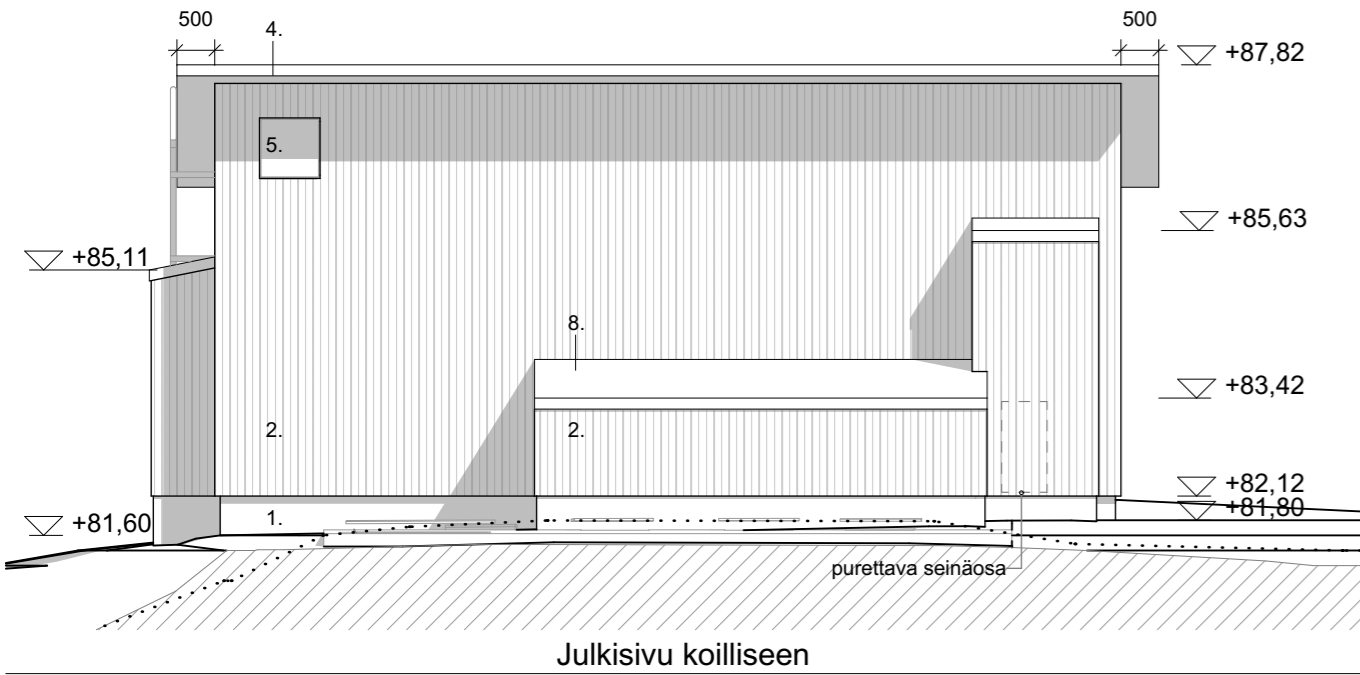


RAKENNUSOSA	MATERIAALI	KÄSITTELY	VÄRI	SÄVY
1. Sokkeli	betoni	käsittelemätön	-	-
2. Julkisivu	puu, kapea laudoitus	maalattu	vihreä	330X
3. Katto	bitumikermi	tehdaskäsittely	tumma harmaa	-
4. Räystäspellitys	teräsohutelevy	tehdaskäsittely	tumma harmaa	RAL 7026
5. Ovet ja luukut	metalli	tehdaskäsittely	oranssi	RAL 2001
6. metalliosat (tikkaat, räystäskourut)	metalli	tehdaskäsittely	oranssi	RAL 2001
7. Säleiköt (IV yms)	metalli	tehdaskäsittely	oranssi	RAL 2001
8. Katto, kotelointi	profiilipelti	tehdaskäsittely	vihreä	RAL 6003
9.				

Tasokoordinaatio:
ETRS-GK24
Korkeusjärjestelmä:
N2000



URAKKALASKENTAA VARTEN 28.02.2023

Mitoitus ja lukumäärät tarkistettava työmaalla ennen osien valmistusta

Rev.	Pvm	Muutostapahtuma	Suun.	Hyv.
A				
B				
C				
kiinteistönumero 604-402-1-697		Viranomaisen merkintöjä		
Rakennustoimenpide Täydennysrakentaminen		Piirustuslaji Työpiirustukset		
Rakennuskohteen nimi ja osoite SATAMAKADUN JV-PUMPPAAMON P11B SANEERAUSSUUNNITTELU Satamakatu 20, 33960 Pirkkala		Piirustuksen sisältö Julkisivut		
Pirkkalan kunta		Mittakaava 1:100		
RAMBOLL Ramboll Finland Oy Kansikatu 5 B 33100 Tampere puh. 020 755 611 www.ramboll.fi		Suunn. ala ARK 1510072286		
Suunn.(nimi, tutkinto, allekirj.) Aija Rimpeläinen, Arkkitehti SAFA		Työnro 1510072286		
		Tiedosto		
		Piirustusno ARK_LEI_003		
		Muutos		
		Piirt. EW		
		Hyv. -		
		Pvm XX.XX.XXXX		