

---

## Pirkkalan liikenneturvallisuuskohteet 2023 - Isomäentien jalkakäytävä

# Katusuunnitelmaselostus

---

### Kohde ja lähtökohdat

Isomäentie sijaitsee Pirkkalassa Partolan kunnanosassa n. 400 m päässä Tampereen kaupungin rajalta. Kadun varrella on kerrostaloja, rivitaloja ja yksi päiväkotit. Isomäentie on päätyvä katu, jonka varrelta ja päästä on yhteydet läheisille jalankulku- ja pyörävyille. Kadun molemmin puolin sijaitsee jalkakäytävä, joka loppuu n. 100 m ennen kääntöpaikkaa ja katu jatkuu leveänä ajoratana kääntöpaikalle asti. Jalkakäytävän osuus kadusta on turvaton kävelijöille. Alueella on myös sekava pysäköintikäytäntö. Hankkeen tavoitteena on luoda turvalliset kulkuyhteydet kevyen liikenteen kulkijoille koko kadun matkalle huomioiden liittymät muille väylille, autoliikenteen pysäköintitarpeet ja kääntöpaikan tilantarve.

### Suunnitelmaratkaisu

Jalkakäytävää jatketaan kadun pohjoispuolella kääntöpaikalle asti. Nykyinen hidaste/yli-tyspaikka muutetaan korotetuksi suojatieksi ja aluetta jäsenellään selkeämmäksi reuna-tuella. Ajorata kapenee korotetun suojatien jälkeen 6 metristä 5,5 metriin. Toinen suojatie sijoitetaan ennen kääntöpaikkaa.

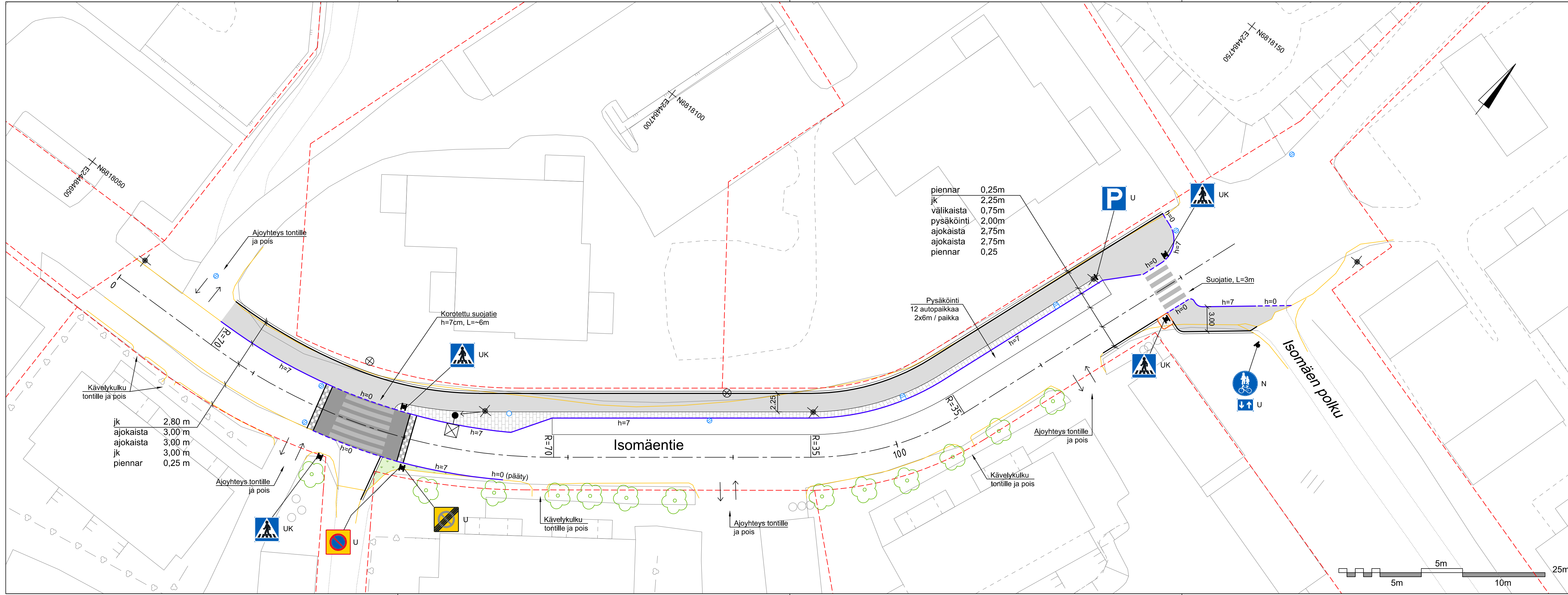
Pysäköinti ohjataan kadun pohjoispuolelle jalkakäytävän viereen, muuten pysäköinti alu-eella kielletään.

Suunnittelualan valaistusta parannetaan nykyisten valaisimien valaisinvaihdolla ja siir-tämällä yhtä nykyistä valaisinta.

Kadun kuivatusperiaatteet säilyvät ennallaan. Hulevedet johdetaan sadevesikaivoihin.

### Kustannusarvio

Suunnitelman mukaisten rakenteiden kokonaiskustannusarvio on n. 100 000 € (alv. 0 %), maku-indeksi 129,3 (2015=100)



piennar 0,25m  
 jk 2,25m  
 välikaista 0,75m  
 pysäköinti 2,00m  
 ajokaista 2,75m  
 ajokaista 2,75m  
 piennar 0,25

Pysäköinti  
 12 autoaikkaa  
 2x6m / paikka

Korotettu suojatie  
 h=7cm, L=6m

Suojatie, L=3m

jk 2,80 m  
 ajokaista 3,00 m  
 ajokaista 3,00 m  
 jk 3,00 m  
 piennar 0,25 m

Merkintöjen selitykset:

- reunakivi, betoni, harmaa, korkea
- reunakivi, betoni, harmaa, madallettu (h ≤ 4)
- reunakivi, luonnonkivi, harmaa, korkea (h= näkyvän osuuden korkeus cm)
- päällysteen reuna + sorapiennar 0,25m
- tontin raja
- päällysteen reuna, nykyinen (mitattu)
- asfaltti, jalkakäytävä
- asfaltti, kororettu alue, h=7cm
- kiveys, betoni, harmaa
- nurmetus
- viiste, luonnonkivi 90x90, väri: musta/valkoinen, h=7cm, L=0,8m
- hulevesikaivo, ritiläkansi/umpikansi/kitakansi
- valaisin, nykyinen, valaisinvaihto
- valaisin, nykyinen, siirretty, valaisinvaihto
- sähkökaappi
- lehtipuu, nykyinen

Liikennemerkin perässä oleva kirjain:  
 N=nykyinen  
 U=uusi  
 K=kaksipuoleinen



**ehdotus**

Piirustus täydentää Isomäentien katusuunnitelmaa (piir. nro 1574.01A, 13.1.2005)

Merkki	Muutos	Pvm	Suunn.	Tark.
Hankkeen nimi Pirkkalan liikenneturvallisuuskohteet 2023, Katusuunnitelma				
Piirustuksen sisältö Asemapiirustus Isomäentien jalkakäytävä				
 WSP Finland Oy WSP Keskustorinkatu 1D 33100 Tampere		 PL 1001, 33961 Pirkkala		
21.6.2023	Suun. Marie Kumari	23.8.2023	Antti Reinikka	
	Hyv. Antti Ollila			
	Koordinaattijärjestelmä ETRS GK24	Mittakaava 1:250	Piir.nro 2175.1	
	Korkeusjärjestelmä N2000			