

PIRKKALA

1:2000

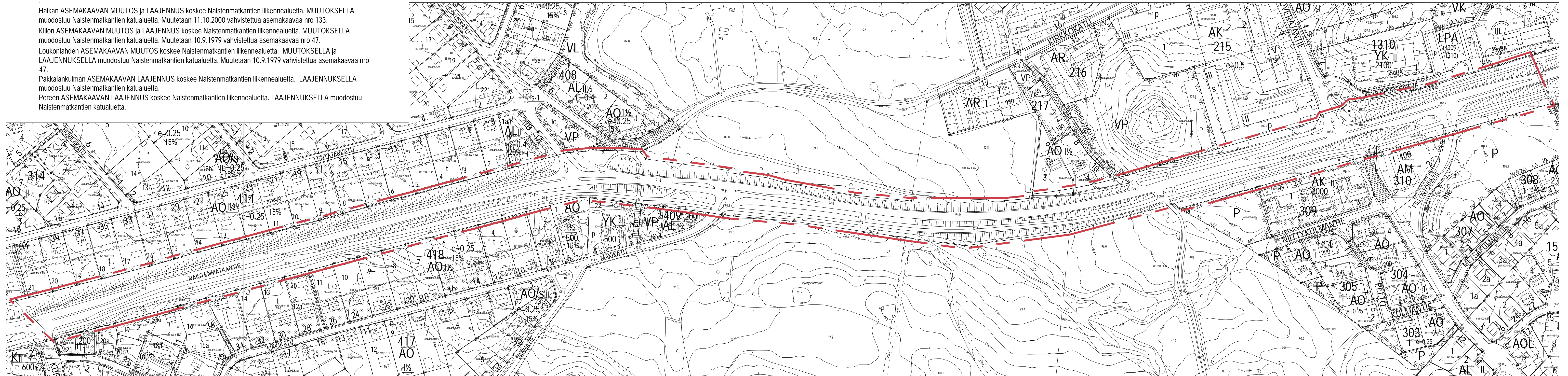
Haikka
Killo
Loukonlahti
Pakkalankulma
Pere

kaava-
alue 004
kaava-
alue 015
kaava-
alue 013
kaava-
alue 016
kaava-
alue 014

ASEMAKAAVAN POHJAKARTTA TÄYDENNETTY.
POHJAKARTTA TÄYTTÄÄ MAANKÄYTTÖ- JA RAKENNUSLAIN 54 §:N VAATIMUKSET.
MINÄKÄ MAINITUN LAIN 54 c §:N MUKAISESTI TOIDISTAN.
PIRKKALASSA 25. PÄIVÄNÄ TOUKOKUUTA 2022.

MAANMITTAUSINSINööri JOUKO LEHTO

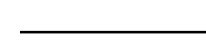
Haikan ASEMAKAAVAN MUUTOS ja LAAJENNUS koskee Naistenmatkantiiden liikennealuetta. MUUTOKSELLA muodostuu Naistenmatkantiiden katualueita. Muutetaan 11.10.2000 vahvistettua asemakaavaa nro 133. Killon ASEMAKAAVAN MUUTOS ja LAAJENNUS koskee Naistenmatkantiiden liikennealuetta. MUUTOKSELLA muodostuu Naistenmatkantiiden katualueita. Muutetaan 10.9.1979 vahvistettua asemakaavaa nro 47. Loukonlahden ASEMAKAAVAN MUUTOS koskee Naistenmatkantiiden liikennealuetta. MUUTOKSELLA ja LAAJENNUKSELLA muodostuu Naistenmatkantiiden katualueita. Muutetaan 10.9.1979 vahvistettua asemakaavaa nro 47. Pakkalankulman ASEMAKAAVAN LAAJENNUS koskee Naistenmatkantiiden liikennealuetta. LAAJENNUKSELLA muodostuu Naistenmatkantiiden katualueita. Preen ASEMAKAAVAN LAAJENNUS koskee Naistenmatkantiiden liikennealuetta. LAAJENNUKSELLA muodostuu Naistenmatkantiiden katualueita.



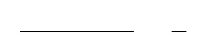
Suojaviheralue.



Kunnanosan raja.



3 m kaava-alueen rajan ukopuolella oleva viiva.



Osa-alueen raja.



Risti merkinnän päällä osoittaa merkinnän poistamista.

007

Kunnanosan numero.

HAIKKA

Kunnanosan nimi.

700

Korttelin numero.

1

Ohjeellisen tontin numero.

NAISTEN

Kadun, tien, katuaukion, torin, puiston tai muun yleisen alueen nimi.

2000

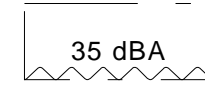
Rakennusoikeus kerrosalaneliömetreinä.

II

Roomalainen numero osoittaa rakennusten, rakennuksen tai sen osan suurimman sallitun kerrosluvun.



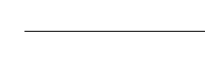
Rakennusala.



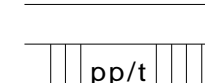
Merkintä osoittaa rakennusalan sen sivun, jonka puoleisten rakennuksen ulkoseinien sekä ikkunoiden ja muiden rakenteiden ääneneristävyyden liikennemelua vastaan on oltava vähintään 35 dBA



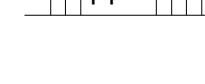
Istutettava alueen osa.



Katu.



Jalankululle ja polkupyöräilylle varattu katu, jolla tontille ajo on sallittu.



Katualueen rajan osa, jonka kohdalta ei saa järjestää ajoneuvoliittymää.

Matti Jääskeläinen

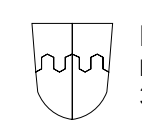
Kaavoitusjohtaja Matti Jääskeläinen

Mika Raatikainen

Arkkitehti Mika Raatikainen

Haikan, Killon, Loukonlahden, Pakkalankulman ja Preen asemakaavan muutos ja laajennus

ETRS-GK24 N2000



PIRKKALAN KUNTA
PL 1001
33961 PIRKKALA

Suunn. Mika Raatikainen
29.11.2022

Nro 270

Mittakaava 1:2000

Yhdyskuntalausakunta x
Osallistamis- ja arviointisuunnitelma nähtävillä x x
Yhdyskuntalausakunta x
Kunnanhallitus x
Ehdotus nähtävillä x x

EHDOTUS

