

MERKINTÖJEN SELITYKSET:

- | | | | |
|--|---------------------------|--|-----------------------------------|
| | Puustokäytävä 3 m, murske | | Luiskan muotoilu |
| | Käyttöviheralue | | Säilytettävä puu- tai pensasryhmä |
| | Maisemaniitty | | Olemassa olevat puut |
| | Käyttöniitty | | Istutettava lehtipuu |
| | Massapensasistutus | | Istutettava havupuu |
| | Hiekka | | Venepaikat |
| | Niittypolku 1 m leveä | | Penkki |
| | Valaisin | | Kallio näkyville |

Perensaarentien rantapuisto

Suunnitelma sisältää venerannan ja puistoalueen muutostyöt.

Veneranta

Pereen vanha luonnonrantainen veneranta rakennetaan suotuvenerannaksi, suotuvenerannat numeroidaan. Paikkoja rakentuu noin 10. Puistoalueen luoteiskulmaan rakennetaan uusi suotuveneranta. Paikkoja rakentuu noin 20.

Kulkureitit ja valaistus

Puustokäytävä säilyy ennallaan. Olemassa oleva reitti valaistetaan erillisen suunnitelman mukaan. Maisemapölylle rakennetaan polku. Puistoalueelle asennetaan penkkejä ja roska-astioita.

Kasvillisuus ja maaston muotoilu

Kasvillisuus poistetaan suotuvenerannan alueelta. Yksittäisiä hyväkuntoisia puita säästetään.

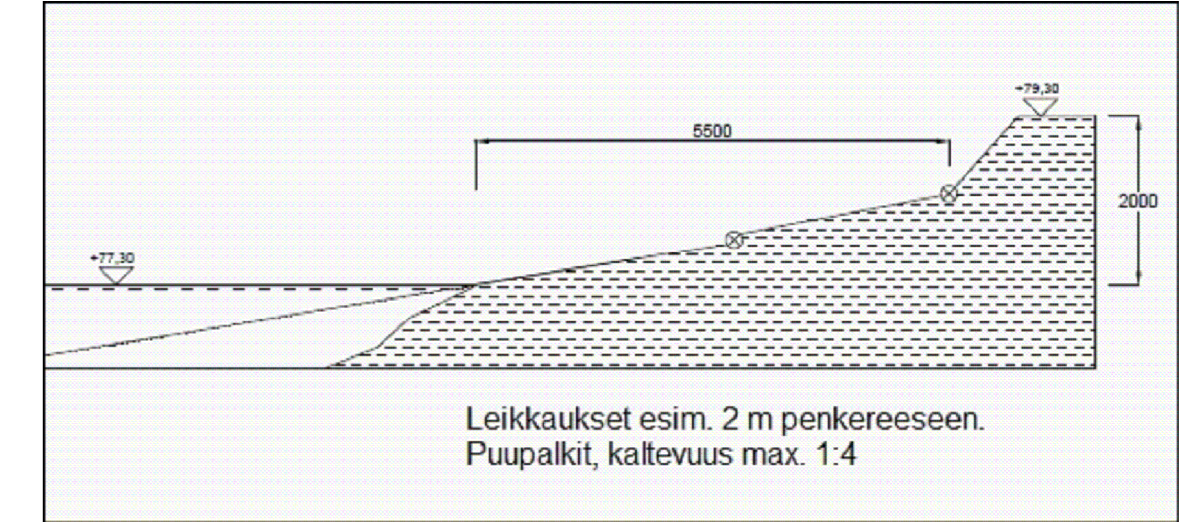
Luiska raivataan, muotoillaan ja istutetaan pensailta. Luiskan pensaslajit: koivuangervo, taikinamarja, tyrni, mongolianvaahtera, pähkinäpensas.

Maisemaniityn reunat raivataan, maakasat ja kompostit poistetaan.

Perensaarentien puistoalueelle tehdään puustutuksia. Samoin Pyhäjärven puolelle maisemaniityn alueelle istutetaan puuryhmiä.

Puulajit: metsämänty, rauduskoivu, metsävaahtera, tervaleppä, pilaritammi. Istutettavien puiden määrä ja paikat ovat suuntaa antavia.

Periaatekuva venerannan rakentamisesta



ehdotus

Korvaa aikaisemmin laaditun puistosuunnitelman (piir.nro 1296) pvm 31.10.2000 Korkeusjärjestelmä N2000

RAKENNUSKOHTEN NIMI JA OSOITE		PIIRUSTUKSEN SISÄLTÖ		MITTAKAAVA	
PEREENSAARENTIEN RANTAPUISTO		PUISTOSUUNNITELMA ASEMAPIIRROS		1:1000	
OSA-ALUE	PERE	N:o	014	PVM	25.11.2021
PIIRT.	MMu			PÄÄTÖS	
SUUNN.	MR				
TARK.	AR				
YHDYSKUNTATEKNIikka PL1001 33961 PIRKKALA				2131.1	