

22.12.2023

Lähimetsien hoitotyöt

Karttaan merkityllä metsäalueella tehdään lähimetsän hoitoa.

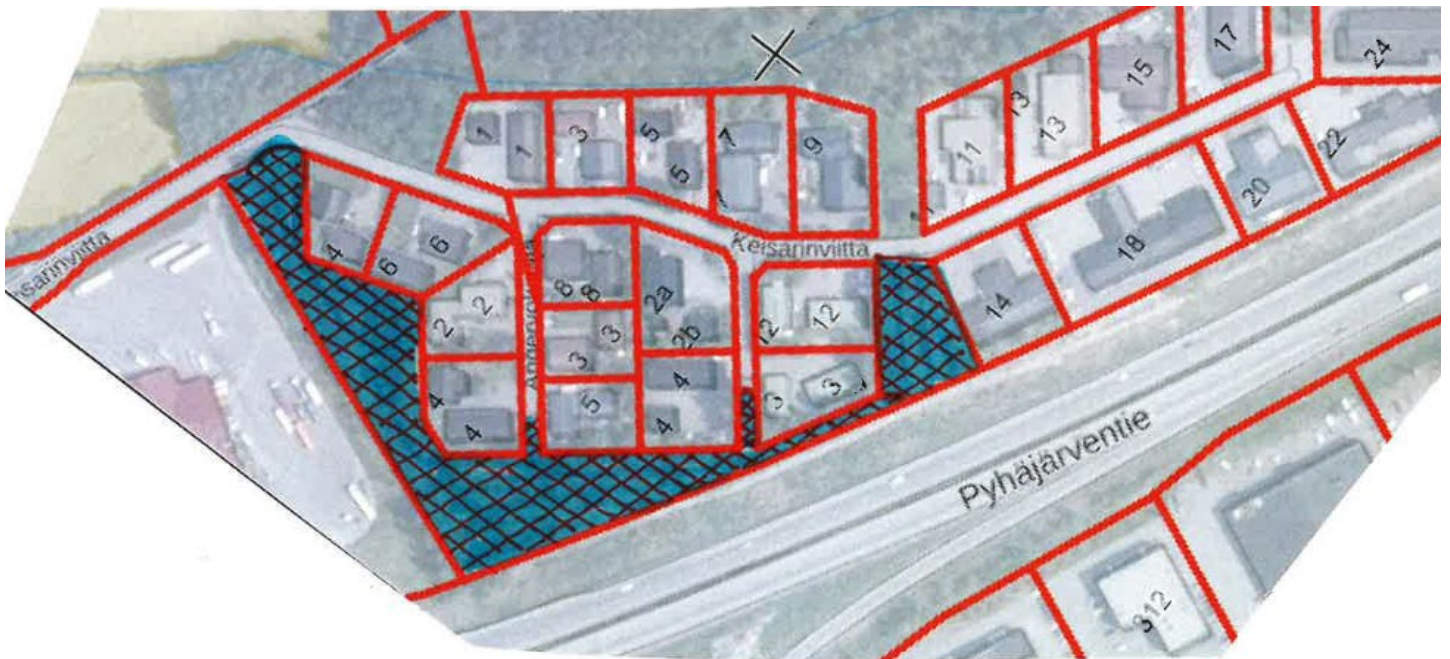
Alueelle on haettu maisematyölupa, joka on ollut nähtävillä Pirkkalan kunnan verkkosivuilla (16.11-7.12.2022) ja Pirkkalainen-lehdessä (16.11.2022). ELY-keskuksen lausunto saatu (4.1.2023) sekä Pirkkalan kunnan ympäristöpäällikkö Vesa Vannisen päätös asiasta (20.1.2023).

Päätökset: ELY-keskuksen mukaan hakkuulle ei ole mitään estettä. Ympäristöpäällikkö Vesa Vanninen on huomionnut päätöksessään muistutuksen ja kunnan puutarhuri Miia Terämän lausunnon asiasta. Vesa Vanninen on päättänyt, että Keisarinviitan alueella kaadettavien puiden merkitys meluntorjunnan tai pölynsuojauksen osilta on arvioitu vähäiseksi. Alue on asemakaavassa merkitty puistoksi, eikä kaavassa ole tarkempia määräyksiä puiden osalta. Puiden kaato ei vaikeuta alueen käyttämistä voimassa olevassa asemakaavassa varattuun tarkoitukseen puistoalueena.

Alueelta poistetaan huonokuntoisia puita, lisäksi puustoa harvennetaan, jotta jäljelle jäävät puut saavat kasvutilaa sekä valoisuuden lisääntyessä metsän taimettuminen on mahdollista. Alueelle syntyneisiin pienaukkoihin myös istutetaan kuusen ja männyn taimia kevätistutuksena. Alueelle jätetään maapuita, risuja sekä pötkelöitä luonnon monimuotoisuutta ajatellen.

Asukkaiden kompostit, kasvimaat, puupinot ym. rakenteet asukkaiden pitää poistaa kunnan maalta.

Kartta työalueesta



Lisätiedot ja mahdolliset toivomukset puiden poiston osalta:

Ritva Halmela, metsäetumies
050 360 5416 (ma ja pe klo 7–13)
ritva.halmela@pirkkala.fi

Pauli Riihinen, vihertyönjohtaja
050 526 2684
pauli.riihinen@pirkkala.fi

Pahoittelemme häiriöitä alueella.