

## NÄYTTelyn JÄRJESTÄMINEN GALLERIA 2:SSA

- Näyttelytila on näyttelyn järjestäjälle maksuton.
- Näyttelyaika on kolmesta neljään viikkoa.
- Teosmyynti tapahtuu näyttelyn järjestäjän kautta. Pirkkalan kunta ei ota myyntiprovisiota.
- Näyttelyn järjestäjä vakuuttaa teokset kuljetuksen ja näyttelyn ajaksi.
- Kunta ei korvaa mahdollisia näyttelytilassa teoksille koituvia haittoja.

## GALLERIA 2 NÄYTTELYTILAN TEKNIikka

- Galleriatila on 142,5 m<sup>2</sup>.
- Tilaa kiertää ripustuskipu, joka kannattaa enintään 20 kg painon per metri.
- Ripustimena perlonlanka ja STAS - Smartspring -koukku, joka kannattaa enintään 4 kg:n painon lankaa kohti. Perlonlankoja ei saa leikata lyhyemmäksi.
- Seiniin eikä kattoon saa hakata nauvoja tai porata ruuveja.
- Valaisinkisko on kolmivaihesyötöllä, Nordic aluminium, Global Trac XTS 4.
- Valaisimia on 28 kpl Led Track Light RoHS -malli (CCT: 4000K, 38 astetta).
- Käytössä on 21 kpl erikokoisia valkoisia veistosjalustoja, 9 kpl levyjä sekä 9 kpl mustia matalia tasoja.
- Galleriassa on yksi videotykki, ViewSonic Pro 8530 HDL DLP Projector. Näyttelyjärjestäjä tuo videotykkiin tarvittavan tekniikan.
- Näyttelyiden valvonta toteutetaan tallentavalla kameravalvonnalla.

## GALLERIA 2 NÄYTTelyn RIPUSTUS JA PURKU

- Ripustuksesta ja purkamisesta vastaa näyttelyn järjestäjä kirjaston aukioloaikoina.
- Ripustus tapahtuu näyttelyvaihtoviikon keskiviikkona tai torstaina.
- Purkupäivä on viimeisen avoinna olo päivän jälkeinen arkipäivä, yleensä tiistai.

## AVAJAiset

- Galleria 2:n avajaiset ovat yleensä kaikille avoimet.
- Avajaiset järjestetään torstaisin klo 17-19.
- Näyttelyn järjestäjä vastaa avajaiskutsusta, järjestelyistä ja kustannuksista.

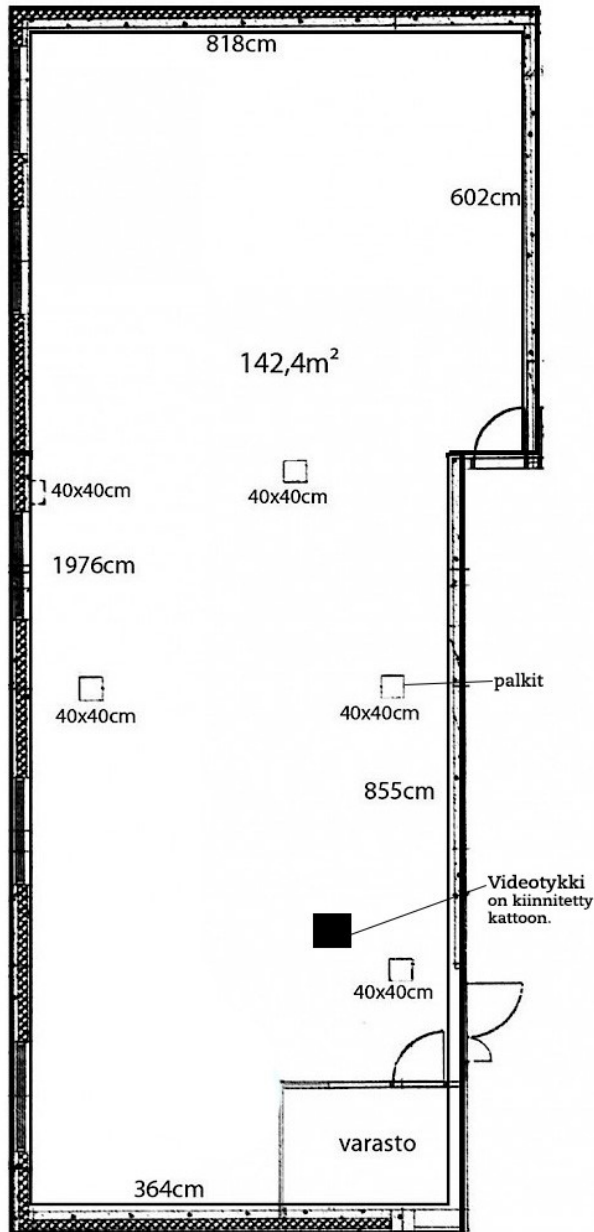
## VIESTINTÄ JA MARKKINOINTI

- Galleria 2 toimittaa tiedotteen medialle sekä näyttelyjulisteiden lähialueille.
- Näyttelyä markkinoidaan Pirkkalan kunnan nettisivuilla, Facebookissa, Instagramissa ja Taide-lehdessä sekä paikallislehdessä.

## YHTEYSTIEDOT

Galleria 2, Suupantori 2, 33960 Pirkkala. [galleria2@pirkkala.fi](mailto:galleria2@pirkkala.fi) Tel. 050 352 1632 [pirkkala.fi/galleria-2](http://pirkkala.fi/galleria-2)

Pohjapiirros



Kuva suuntaa antava, ei mittakaavassa.