

PIRKKALA
Turri

1:1000
kaava-
alue 001

ASEMAKAAVAN MUUTOS, joka koskee Turrin kunnanosan korttelin 117 tonttia 2 ja vesialuetta.

ASEMAKAAVALLA muodostuu korttelin 117 tontit 6 ja 7 ja vesialuetta.

- AO** Erillispientalojen korttelialue. Vesialuetta ei saa täyttää.
- W** Vesialue.
- 3 m kaava-alueen rajan ulkopuolella oleva viiva.
- Korttelin, korttelinosan ja alueen raja.
- Osa-alueen raja.
- Ohjeellinen tontin raja.
- Poikkiviiva osoittaa rajan sen puolen johon merkintä kohdistuu.

001
Turri

- 117 Kaupunginosan numero.
- 6 Kaupunginosan nimi.
- 35 Korttelin numero.
- 420+v70 Ohjeellisen tontin numero.
- III Rakennusoikeus kerrosalaneliömetreinä.

Lukusarja, jossa ensimmäinen luku ilmoittaa sallitun asunto-kerrosalan neliömetrimäärän ja toinen luku ainoastaan maanpäälliseksi autosuoja- tai taloustilaksi varattavan kerrosalan neliömetrimäärän.

- III Roomalainen numero osoittaa rakennusten, rakennuksen tai sen osan suurimman sallitun kerrosluvun.
- r50% Rakennuksen ensimmäisessä, rinteeseen sijoituvassa kerroksessa saa enintään prosenttiluvun osoittaman määrän ylemmän kerroksen pinta-alasta käyttää kerrosalaan luettavaksi tilaksi.
- y75% Rakennuksen ylimmässä kerroksessa saa enintään prosenttiluvun osoittaman määrän alemman kerroksen pinta-alasta käyttää kerrosalaan luettavaksi tilaksi.

as α = 27-34°/sa Asuinrakennuksen kattokalveuus. Kattomuotona on käytettävä satulakattoa.

- Rakennusala.**
- Rakennusala, jolle saa sijoittaa saunarakennuksen.
- Rakennusala, jolle saa sijoittaa talousrakennuksen.
- Vesialue, jolla sallitaan laiturit.
- Maisemallisesti arvokas alue, joka liittyy kulttuurihistoriallisesti merkittävään huvilaympäristöön. Aluetta tulee hoitaa puoliavoimena, näkymät rantaan säilyttää.
- Istutettava alueen osa.
- Suojeltava rakennus. Kulttuurihistoriallisesti arvokas rakennus, jota ei saa purkaa. Rakennuksen ominaispiirteet tulee korjaus- ja muutostöissä säilyttää. Rakennukseen tehtävien korjaus- tai muutostöiden suunnitelmista on kuultava museoviranomaista.

Yleismääräyksiä:

Uudisrakennuksen sopeutumiseen kaupunkikuvaan ja sen liittymiseen lähialueen rakennusperinteeseen on kiinnitettävä erityistä huomiota.

Rakennusten julkisivumateriaalina tulee käyttää puuta. Julkisivut tulee maalata ympäristöön sopivalla peittomaaililla.

Kiinteistön vettä läpäisemättömillä pinnoilla syntyvät hulevedet tulee ensisijaisesti imeyttää tontilla.

Pihojen päällysteiden tulee olla pääosin vettä läpäiseviä. Piholla ei sallita suuria päällystettyjä alueita. Asfaltti sallitaan vain auton säilytyspaikan alalla.

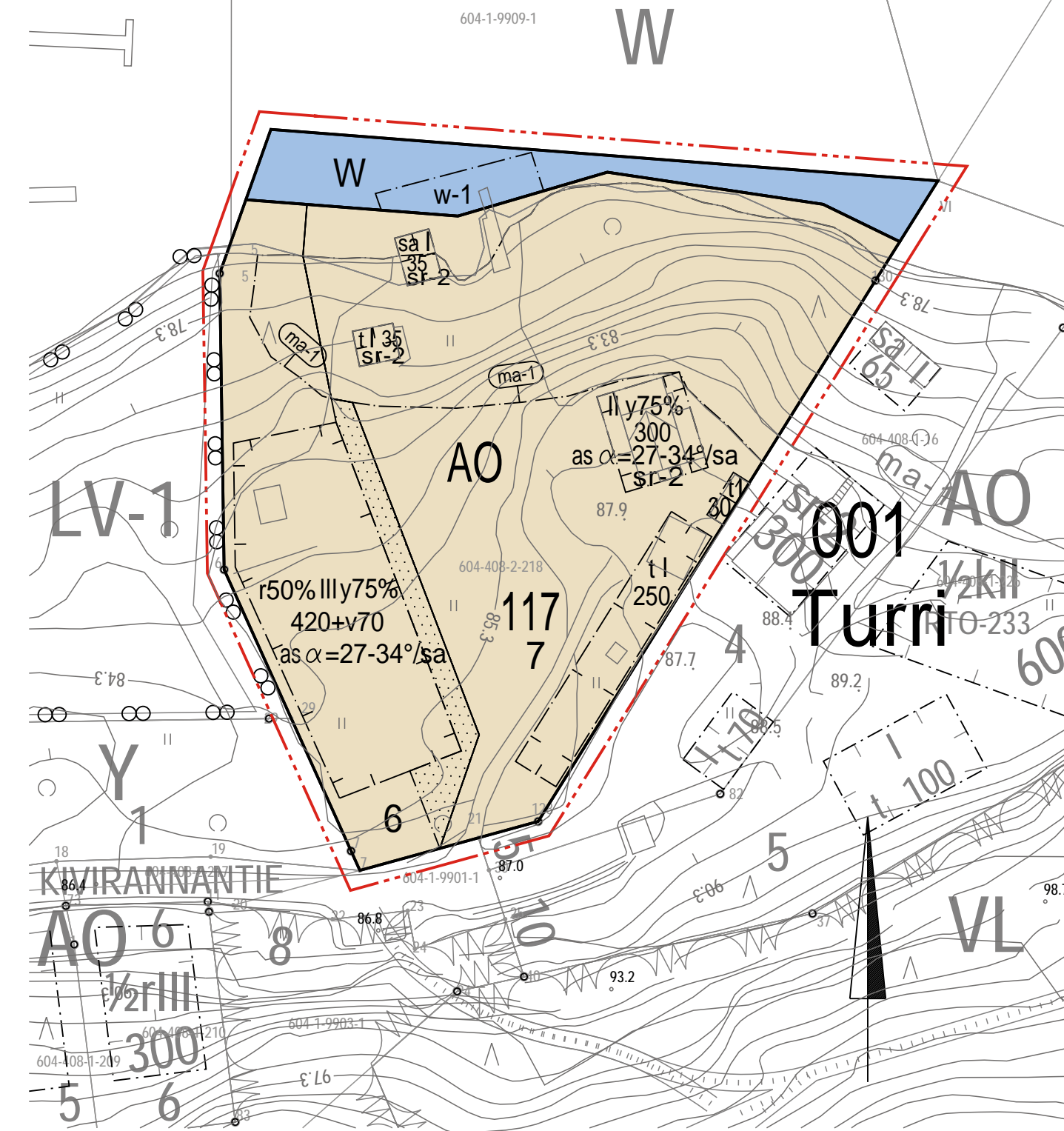
Tontille saa rakentaa yhden enintään kaksiasuntoisen paritalon.

Tontille tulee rakentaa kaksi autopaikkaa asuntoa kohti.

Tontille tulee sijoittaa asuin- ja talousrakennuksia erillisinä rakennusmassoina.

Tämän asemakaavan alueella tonttijako laaditaan erillisenä ja sitovana.

HYVÄKSYTTÄVÄ ASEMAKAAVA

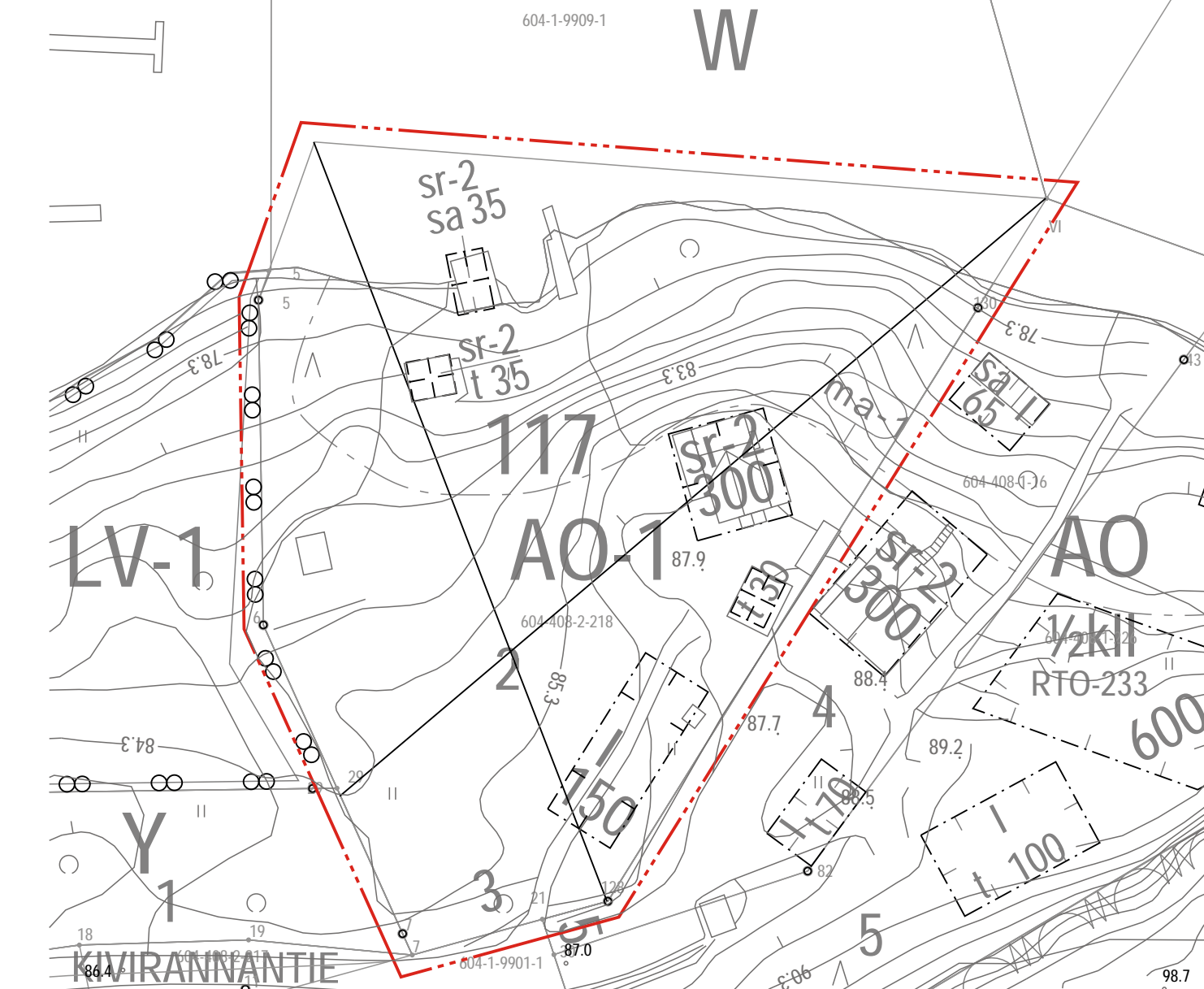


Tämä asiakirja on Pirkkalan valtuuston 22.03.2021 §38 päätöksen mukainen todistaa virallisesti:

PIRKKALASSA 19. TOUKOKUUTA 2021

Matti Jääskeläinen
Kaavoitusjohtaja Matti Jääskeläinen

POISTETTAVA ASEMAKAAVA



ASEMAKAAVAN POHJAKARTTA TÄYDENNETTY. POHJAKARTTA TÄYTTÄÄ MAANKÄYTTÖ- JA RAKENNUSLAIN 54 a §:n VAATIMUKSET, MINÄ MAINITUN LAIN 54 c §:n MUKAISESTI TODISTAN. PIRKKALASSA 12. PÄIVÄNÄ TOUKOKUUTA 2020.

MAANMITTAUSINSINÖÖRI

Jouko Lehto
JOUKO LEHTO

Turrin asemakaavan muutos		ETRS-GK24 N2000	
PIRKKALAN KUNTA PL 1001 33961 PIRKKALA	14.9.2020, tark. 30.11.2020, tark. 1.3.2021	Nro 258	
	Merja Kinon Rakennusarkkitehti, YKS-517 T.m Merja Kinon	Mittakaava 1:1000	
Yhdyskuntalautakunta	5.4.2020 § 53	258	
Osallistumis- ja arviointisuunnitelma nähtävillä	29.4. - 29.5.2020		
Yhdyskuntalautakunta	23.9.2020 § 124		
Luonnos nähtävillä	7.10. - 6.11.2020		
Yhdyskuntalautakunta	9.12.2020 § 167		
Kunnanhallitus	14.12.2020 § 293		
Ehdotus nähtävillä	23.12.2020 - 22.1.2021		
Valtuusto	22.3.2021 § 38		